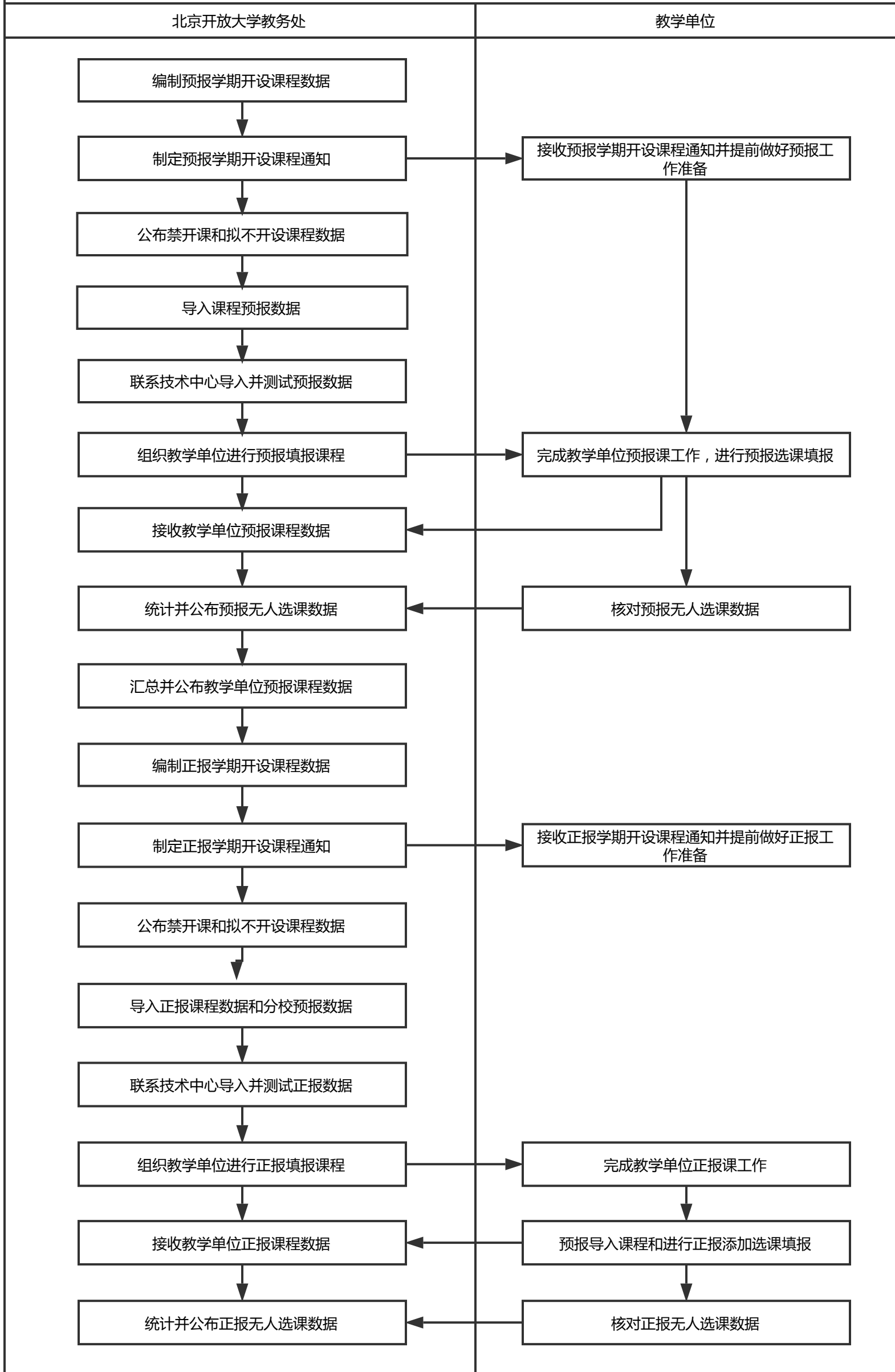


2-4报课管理工作流程图



说明：报课管理工作是北京开放大学教务处计划科的常规工作，也是计划管理过程中相对重要的一项工作。本业务分两个阶段完成，开展时间通常在每学期第二周为教学单位课程正报环节，第十三周为教学单位课程预报环节，为期一周时间进行。

联系人：侯艳芳